



MODELLPROJEKT HAMEL

Maßnahmenkonzeption im Dialog mit lokalen Akteuren

Auftraggeber: Land Niedersachsen, vertreten durch den NLWKN

Arbeitsgemeinschaft der Antragsteller:

UHV Ilse-Hamel

Landkreis Hameln-Pyrmont

Stadt Hameln

Stadt Bad Münder

Flecken Coppenbrügge



GEUM.tec GmbH
Freiligrathstraße 7
30171 Hannover
Tel.: 0511 /804000



Gliederung

- **Ökologischer Zustand der Hamel:
Bestandserhebung, Bewertung und Maßnahmen**
- **Beteiligung der lokalen Ebene**
- **Die Rolle der Kommunen im Modellprojekt Hamel**

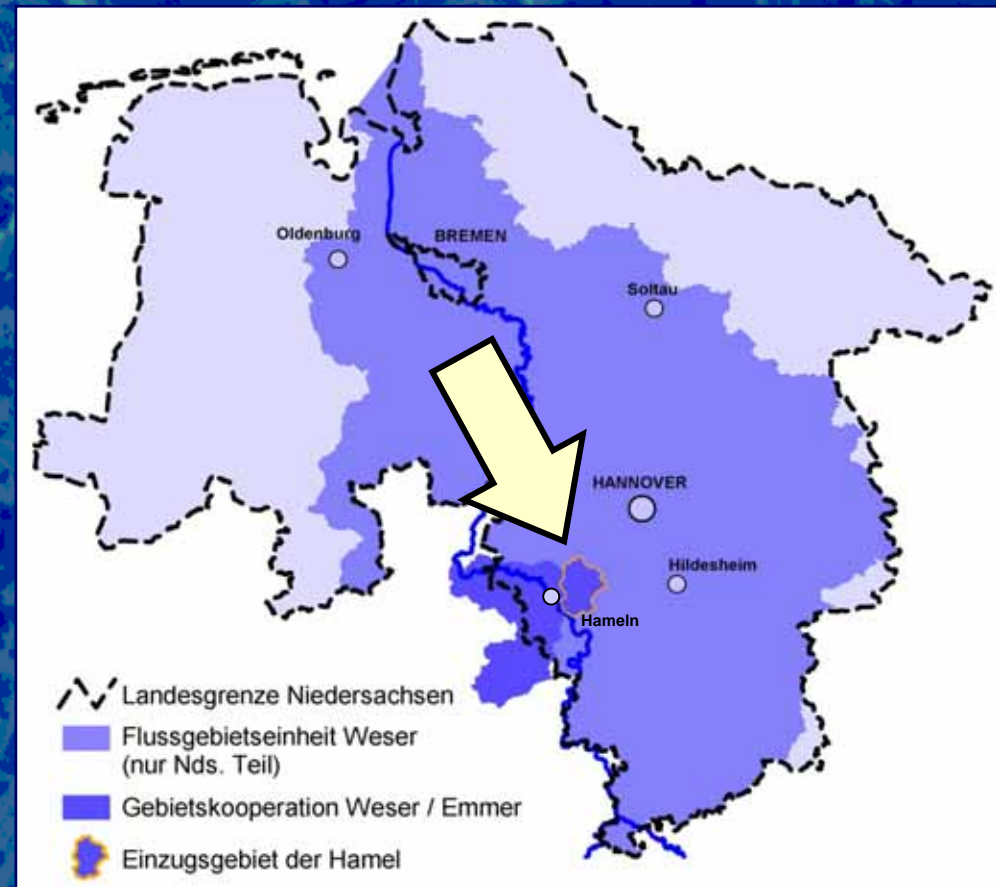
Einzugsgebiet der Hamel

Größe des Einzugsgebiets der Hamel ca. 207 km²

Länge der Hamel ca. 27 km

Beteiligt im Modellprojekt Hamel:

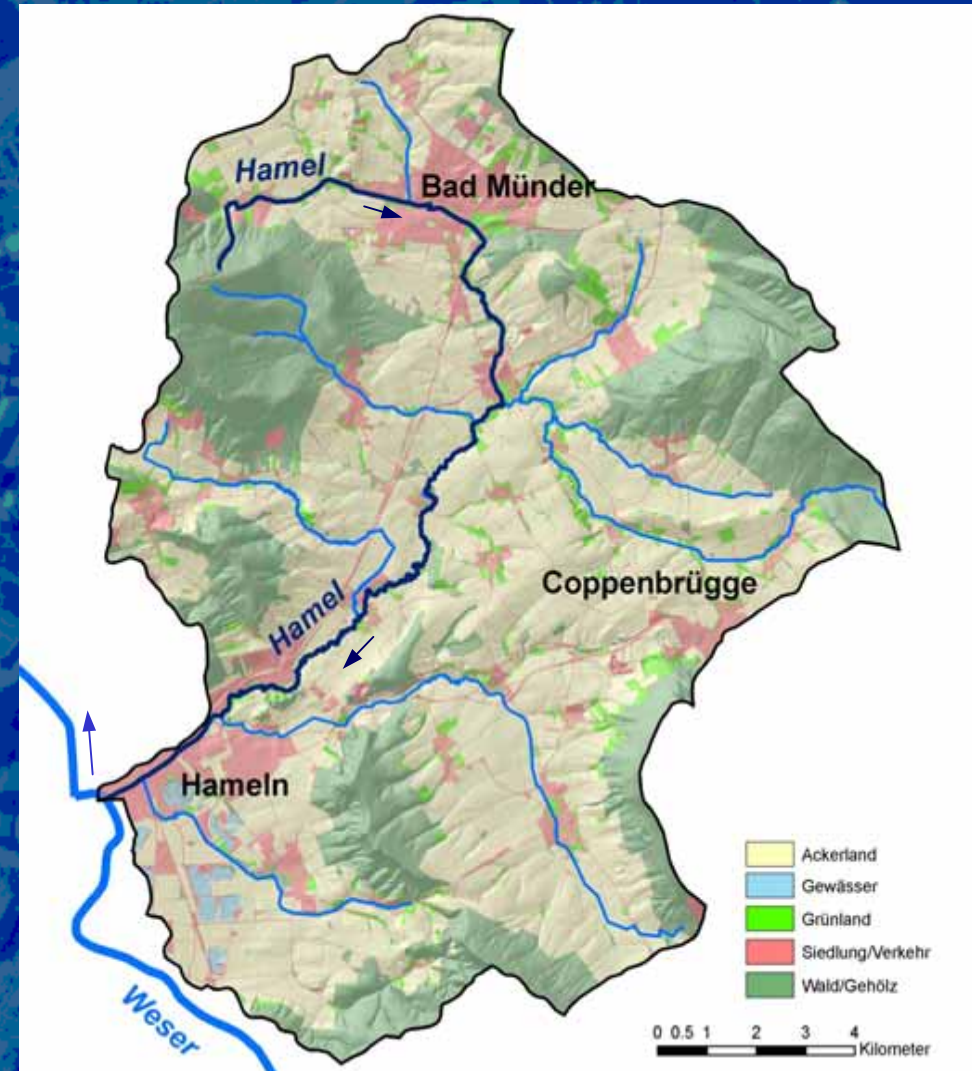
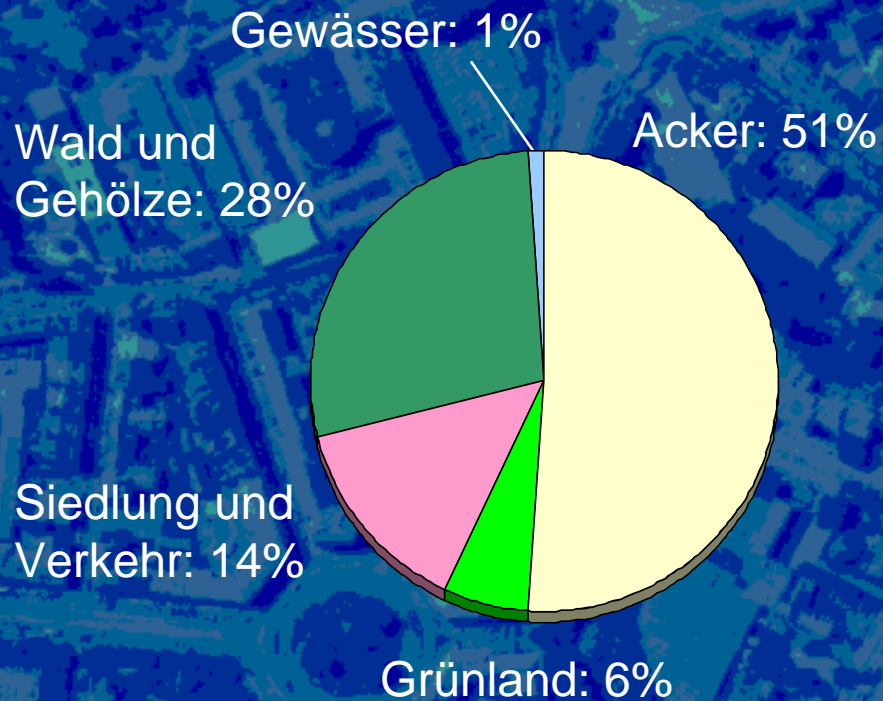
- Unterhaltungsverband Ilse-Hamel
- Landkreis Hameln-Pyrmont
- Stadt Hameln
- Stadt Bad Münder am Deister
- Flecken Coppenbrügge
- NLWKN



Bestandserhebung und Zustandsbewertung

Länge der Gewässer 2. Ordnung ca. 75 km.

Anteilige Flächennutzungen im Einzugsgebiet der Hamel:



Erhebungen zu den EG-WRRL-Qualitätskomponenten (biologisch, hydromorphologisch, chemisch-physikalisch)



Eigene Erhebungen

- Gewässerstrukturgütekartierung
- Makrophytenkartierung
- Überwachung der Wasserqualität
- Elektro-Befischungen

Auswertung bestehender Informationen

- Daten zum Bestand der Wirbellosen (NLWKN)
- Fischfauna (LAVES)
- Einbeziehung von Vor-Ort-Experten

Defizite

Fischfauna

- Unvollständiges Artenspektrum (Äsche)

Makrophyten

- Massenvorkommen der Wasserpest (Störzeiger)

Wirbellose

- Geringer Anteil strömungsliebender und totholzbewohnender Arten

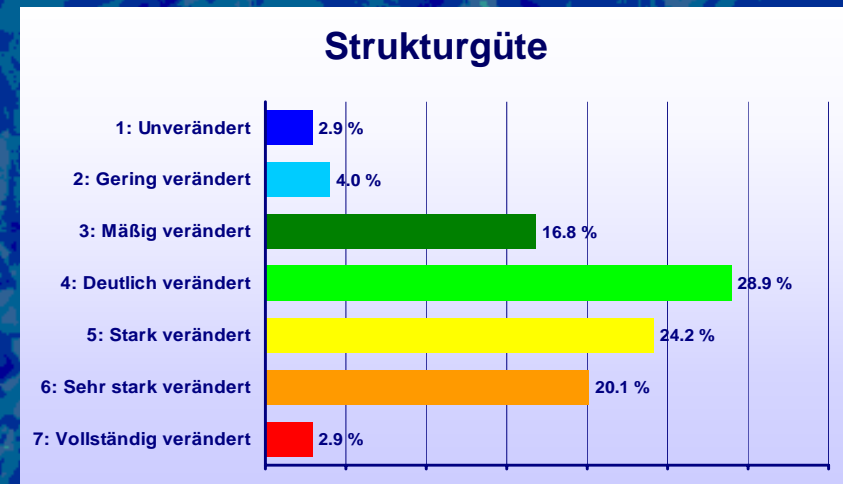


Foto: Fischereiforschungsstelle Baden-Württemberg



Defizite

- Geringe Breiten- und Tiefenvarianz
- Vereinheitlichtes Querprofil
- Starke Eintiefung



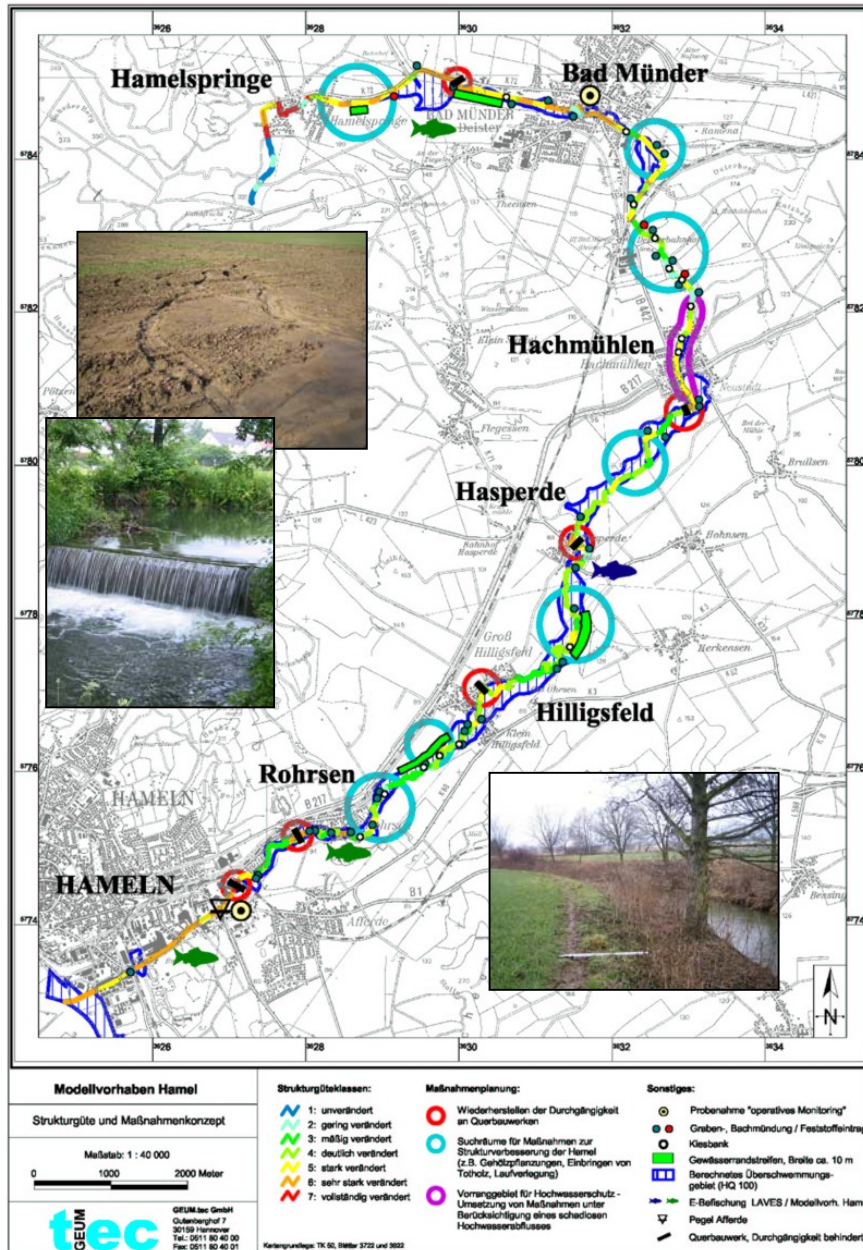
- Querbauwerke unterbrechen die ökologische Durchgängigkeit
- Mangelnder Ufer- und Böschungsbewuchs auf ca. 40 % der Gewässerlänge

Defizite

- Feststoffeinträge aus diffusen Quellen
- Beeinträchtigung von Laichhabitaten (Kiesbänke)
- Hohe Phosphatbelastung



Nach der vorläufigen Bewertung befindet sich die Hamel in einem mäßigen ökologischen Zustand.



Bestandsaufnahme, Bewertung und Maßnahmen

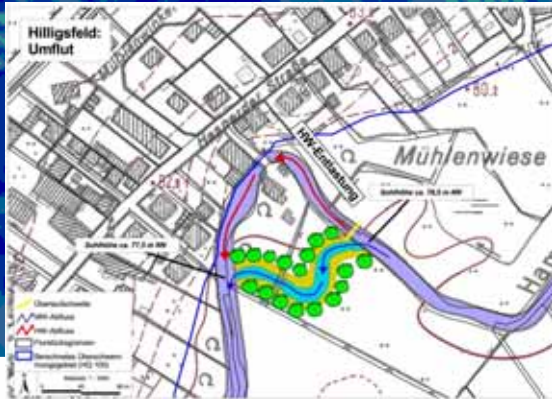


Gesellschaft für Umweltplanung und -technik

Maßnahmenkategorien zum Erreichen des guten Zustands

Verbesserung der Strukturgüte, z.B.

- beobachtende Gewässerunterhaltung
- Uferbepflanzungen
- Förderung der Eigendynamik
- Laufaufweitungen
- Einbringen und Belassen von Totholz im Gewässer



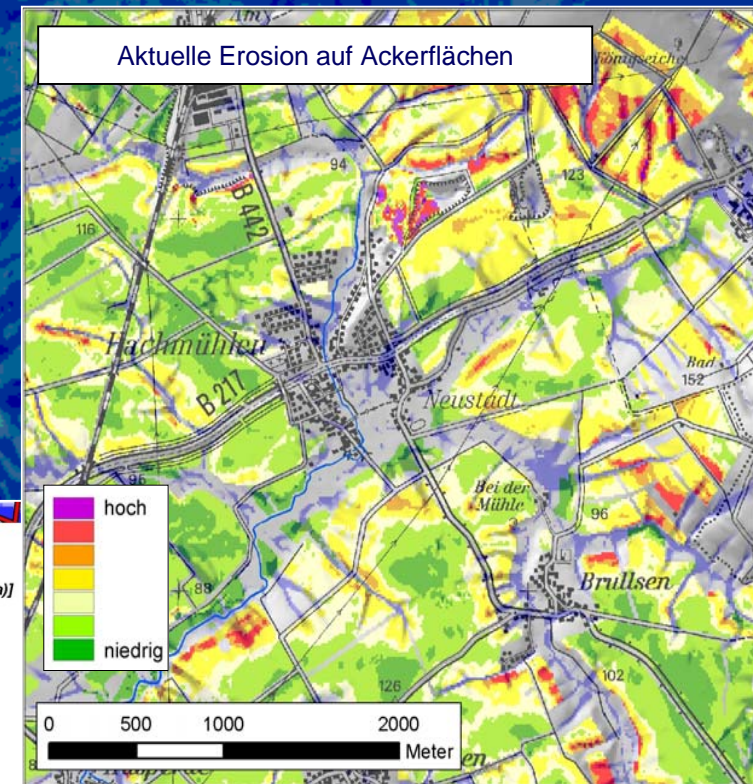
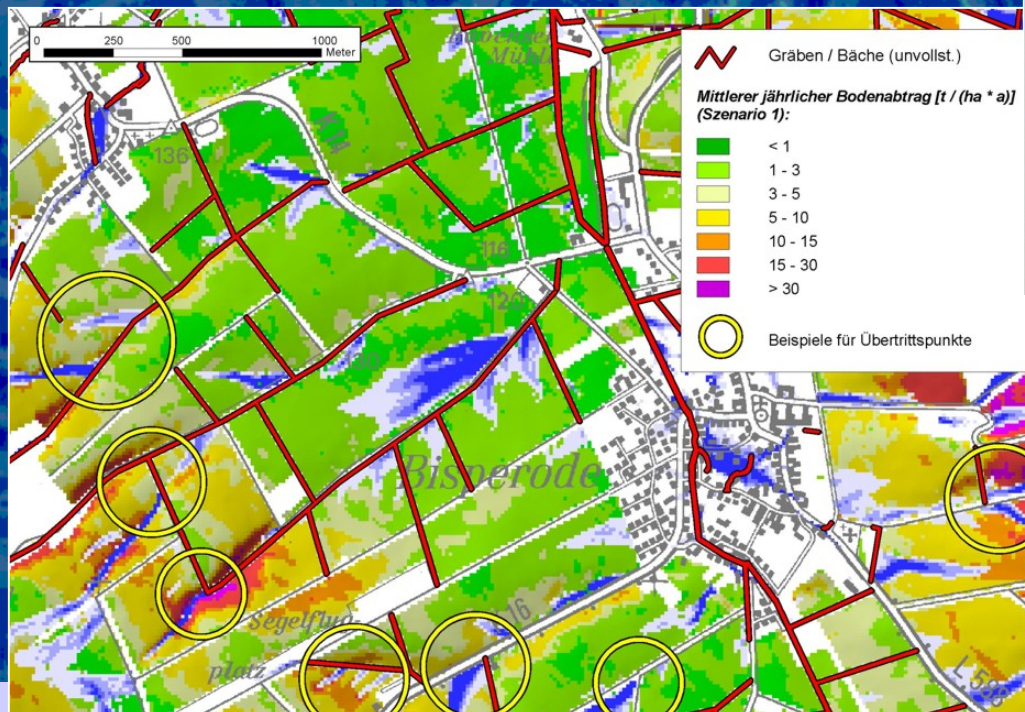
Wiederherstellen der Durchgängigkeit

- Bau von Umgehungsgerinnen und Sohlrampen
- Umbaumaßnahmen an bestehenden Hindernissen

Maßnahmenkategorien zum Erreichen des guten Zustands

Verringerung der Feststoffeinträge

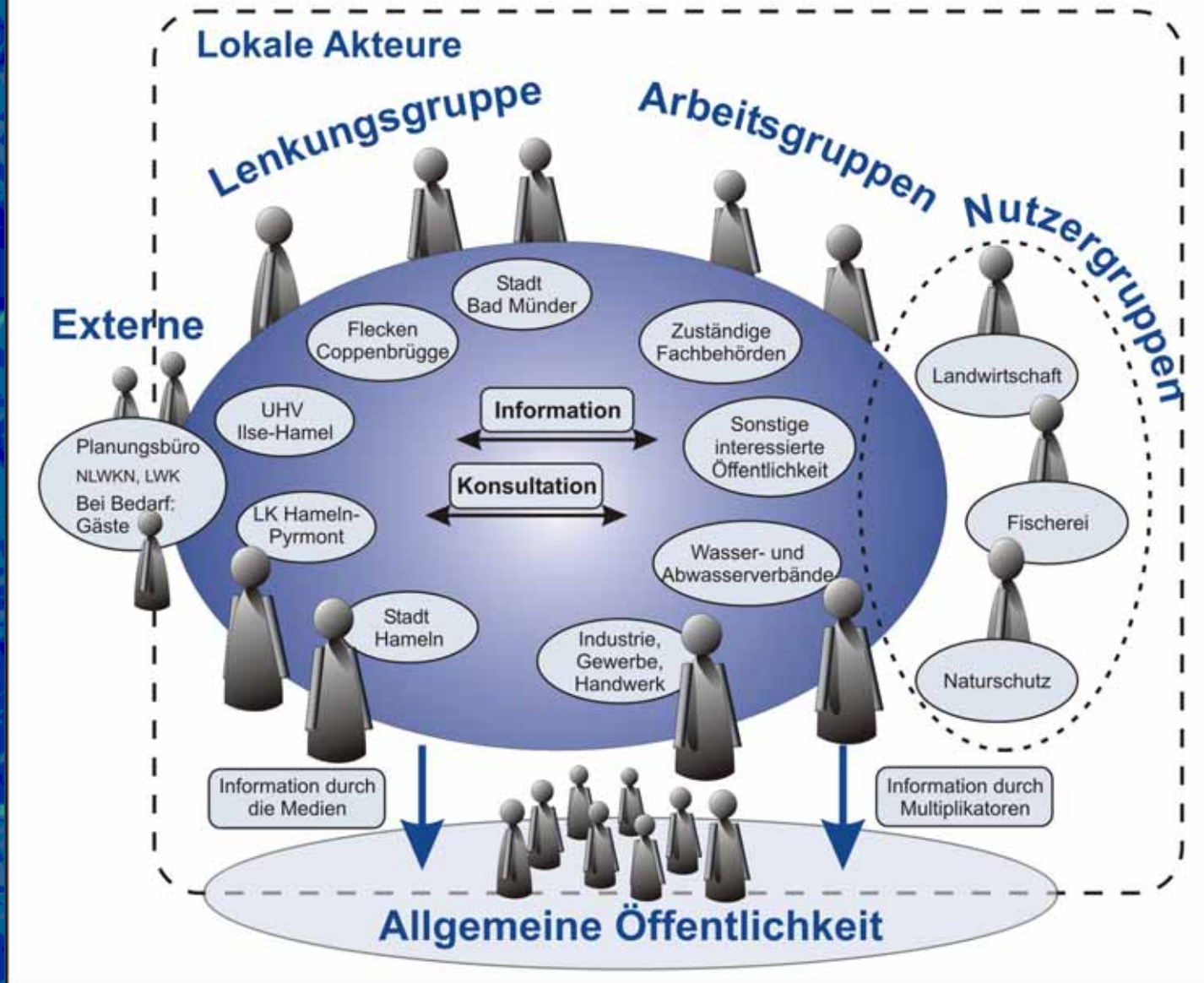
- Identifikation feststoffliefernder Flächen
- Bodenschonende Bewirtschaftung (ELER, landwirtschaftliche Beratung,...)
- Einrichtung von Randstreifen an Gewässerübertritten



Gliederung

- **Ökologischer Zustand der Hamel:**
Bestandserhebung, Bewertung und Maßnahmen
- **Beteiligung der lokalen Ebene**
- **Die Rolle der Kommunen im Modellprojekt Hamel**

Konsensuale Projektsteuerung



Beteiligung der lokalen Ebene

Gliederung

- **Ökologischer Zustand der Hamel:
Bestandserhebung, Bewertung und Maßnahmen**
- **Beteiligung der lokalen Ebene**
- **Die Rolle der Kommunen im Modellprojekt Hamel**

Die Rolle der Kommunen im Modellprojekt

- Informationsträger und Multiplikatoren
- Maßnahmenträger
- Eigentümer von Flächen in Gewässernähe
- Vertragsnaturschutz (z.B. Gewässerrandstreifen)
- Gezielte Einflussnahme auf die Art der Gewässerunterhaltung
- Steuerung von Infrastrukturmaßnahmen



Die Rolle der Kommunen im Modellprojekt

- Bauleitplanung (z.B. Steuerung von Kompensationsmaßnahmen)
- Betreiben eines ökologisch orientierten Hochwasserschutzes
- Ausweisung von NSG, LSG und geschützten Landschaftsbestandteilen
- Landschaftsrahmenplan / Landschaftsplan als gutachtlicher Fachbeitrag
- Berücksichtigung der EG-WRRL bei Genehmigungsverfahren



Vielen Dank für Ihre Aufmerksamkeit



Stadt Bad Münden
am Deister



Flecken
Coppenbrügge



Stadt Hameln



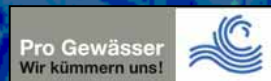
Landkreis
Hameln-Pyrmont



GEUM.tec GmbH



NLWKN



Unterhaltungsverband
Ilse-Hamel

