

**Gewässerland Niedersachsen –  
Stand von Hochwasservorsorge u. Gewässerentwicklung  
Förder-RL Kleinmaßnahmen  
Gewässerentwicklung**

**Walsrode, 23.11.2011**

**Rudolf Gade**

***Nds. Ministerium f. Umwelt und Klimaschutz  
Ref. 24 Oberflächen- u. Küstengewässer, Meeresschutz***



---

## Oberflächenwasserkörper

- 1.628 Fließgewässer (davon 1.512 durch NI gemeldet)
- 28 Seen
- 4 Übergangsgewässer
- 13 Küstengewässer
- Insgesamt **1.674** Wasserkörper (davon **1.557** durch NI gemeldet)
- Durchschnittliche Länge der Fließgewässer: **12 km** (zum Vergleich: TH 65 km, BW 85 km)
- Gesamtlänge des WRRL-Gewässernetzes NI = **18.000 km**



---

## Oberflächenwasserkörper (II)

Von den 1.557 durch NI gemeldeten OW-Wasserkörpern sind

- 274 natürlich
- 332 künstlich
- 951 erheblich verändert.

Verteilung auf die Flussgebietseinheiten:

Weser 959, Elbe 290, Ems 264, Rhein 44.

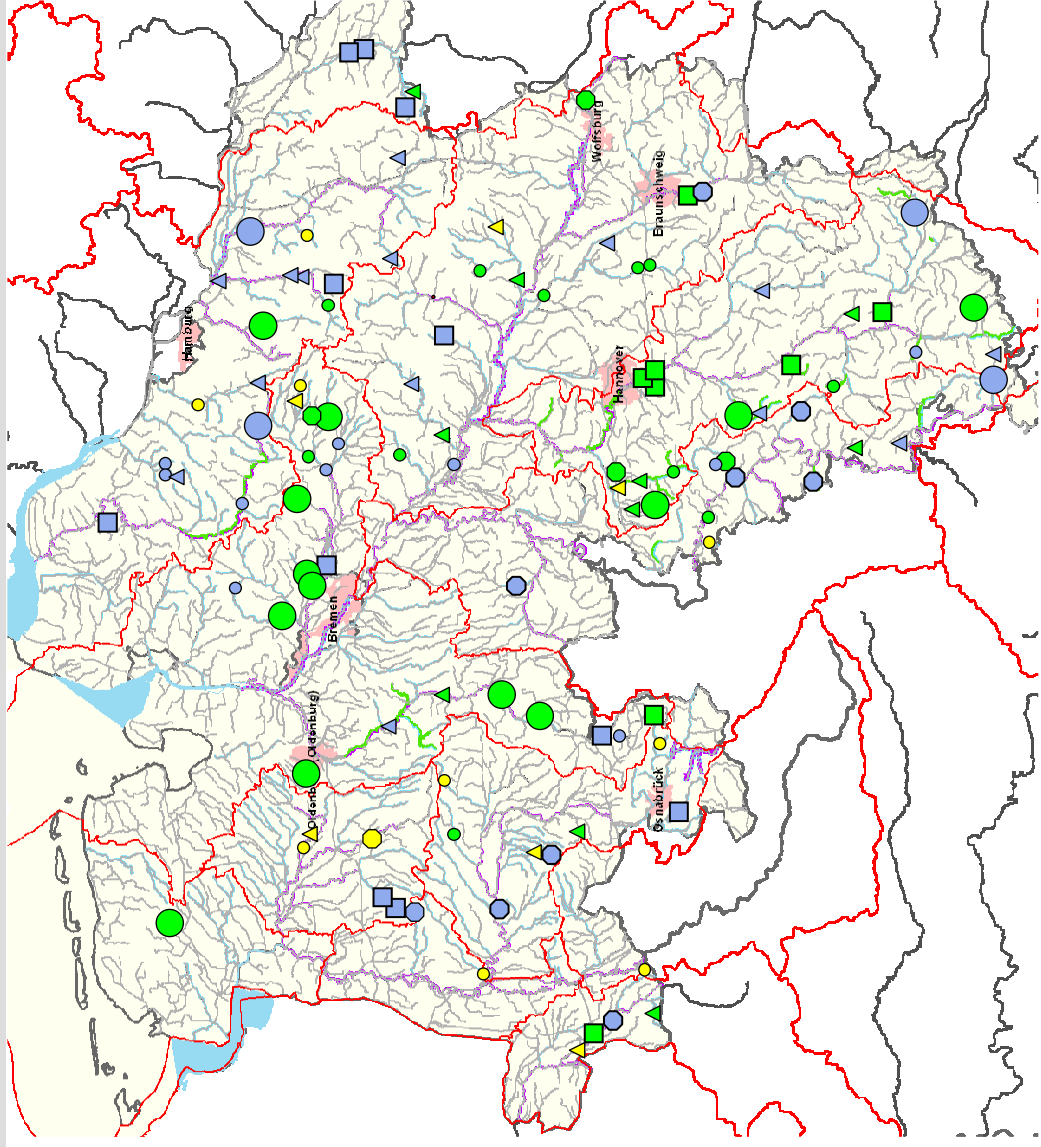


**Veranschlagte Haushaltsmittel zur Umsetzung der EG-Wasserrahmenrichtlinie (Ausgaben in Mio €)**

Verwendungszweck/ Finanzierungsquelle	Betrag/Haushaltsjahr						Gesamt 2010 - 2015
	2010	2011	2012	2013	2014	2015	
<b>Bewirtschaftungsplanung und Modellvorhaben</b>	<b>2,122</b>	<b>2,092</b>	<b>2,092</b>	<b>1,472</b>	<b>1,472</b>	<b>1,472</b>	<b>10,722</b>
davon AbwAG - Kap. 1552, TGr. 64/66	2,122	2,092	2,092	1,472	1,472	1,472	10,722
davon EU-Mittel einschl. Modulation	0,000	0,000	0,000	0,000	0,000	0,000	0,000
<b>Maßnahmenprogramme - Bereich Grundwasser</b>	<b>1,709</b>	<b>3,661</b>	<b>9,713</b>	<b>9,713</b>	<b>9,713</b>	<b>9,713</b>	<b>44,222</b>
davon AbwAG - Kap. 1552, TGr.70/71	1,709	2,426	4,578	4,578	4,578	9,353	27,222
davon EU-Mittel einschl. Modulation	0,000	1,235	5,135	5,135	5,135	0,360	17,000
<b>Maßnahmenprogramme - Bereich Oberflächengewässer</b>	<b>7,344</b>	<b>8,799</b>	<b>13,161</b>	<b>12,988</b>	<b>12,988</b>	<b>12,988</b>	<b>68,268</b>
davon AbwAG - Kap. 1552, TGr. 72	2,570	3,155	4,605	4,555	10,478	10,478	35,841
davon EU-Mittel einschl. Modulation	4,774	5,644	8,556	8,433	2,510	2,510	32,427
<b>Gesamtsumme</b>	<b>11,175</b>	<b>14,552</b>	<b>24,966</b>	<b>24,173</b>	<b>24,173</b>	<b>24,173</b>	<b>123,212</b>
davon AbwAG - Kap. 1552	6,401	7,673	11,275	10,605	16,528	21,303	73,785
davon EU-Mittel einschl. Modulation	4,774	6,879	13,691	13,568	7,645	2,870	49,427



## Fließgewässerentwicklung Niedersachsen 2011



### Maßnahmenkosten in Euro

- < 20.000
- ▲ 21.000 – 50.000
- 51.000 – 100.000
- 101.000 – 200.000
- > 200.000

### Maßnahmengruppen

- Durchgängigkeit
- Morphologie

23.11.2011

Rudolf Gade



## Allgemeine Hinweise

- **Bisherige Förderrichtlinie Fließgewässerentwicklung gilt unverändert weiter**
- **Neue Richtlinie zur gezielten Förderung kleinerer Vorhaben der Fließgewässerentwicklung ab 2012**
- **Ziel: leichte und unbürokratische Förderung von Vorhaben mit geringem Mittelvolumen, insbesondere:**
  - geringer Verwaltungsaufwand
  - private Träger zugelassen
- **Für die neue Förderperiode ab 2014 werden die Förderinstrumente neu konzipiert**



Fördermöglichkeiten zur Fließgewässerentwicklung			
	RL FGE	RL FGE -modifiziert -	RL Kleinmaßnahmen neu
	Kommunale Gebietskörperschafte n	sonstige öffentl.-rechtl. Institutionen (UHV ...)	privatrechtl. Institutionen (Vereine ...)
Förderbedingungen			
Mindestbetrag d. Förderung (Bagatellgrenze)	25.000,- €	2.500,- €	2.500,- €
Höchstbetrag d. Förderung	keine Beschränkung	keine Beschränkung	15.000,- €
Förderquote max.	90	90	90
Vollfinanzierung	nein	nein	nur Materialkosten
unbare Eigenleistung (Hand- und Spanndienste)	ja	ja	nein
Finanzierung nur aus Landesmitteln	(nein)	< 15.000,- €	ja
vereinfachte Abwicklung (z.B. einfacher Verwendungsnachweis)	nein	< 15.000,- €	ja
Öffentlichkeitsarbeit/Fortbildung etc.	nein	nein	nein

